

DIGITAAL STEMMEN

In het stembureau



Wanneer je op het stembureau aankomt schuif je aan. Je toont je oproepingsbrief en identiteitskaart.

Wanneer het aan jou is, krijg je een stemkaart.

MOET IK ALLEEN HET STEMHOKJE IN?



- Een kiezer die door een handicap niet alleen naar het stemhokje kan of zijn stem kan uitbrengen, mag zich **met toestemming van de voorzitter door een persoon naar keuze laten bijstaan**. Dat is niet in strijd met het stemgeheim.
- Een kiezer met een handicap mag zich in het stemlokaal laten begeleiden door een assistentiehond.



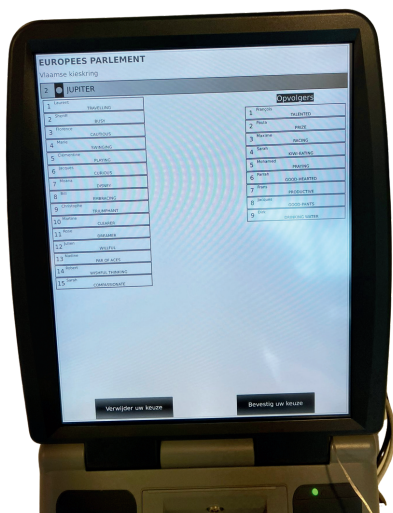
Ga met je stemkaart het stemhokje binnen.
Sluit je gordijn.

Steek de witte chipkaart in de richting van de pijl tot aan de streep in de stemcomputer



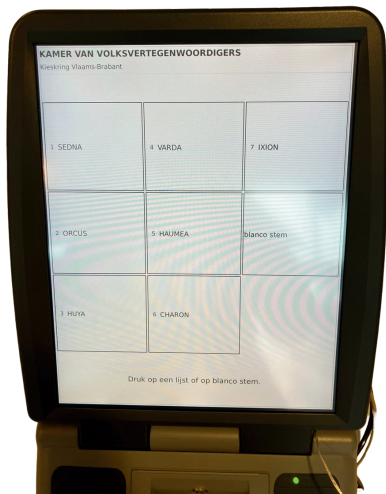


Je krijgt de partijen van de eerste verkiezing 'EUROPEES PARLEMENT' te zien op het scherm.



Druk op een partij of blanco stem. Druk daarna op 'bevestig uw keuze'.

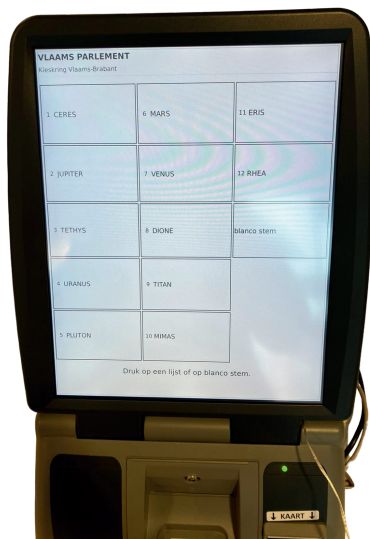
Als je een partij koos, zie je nu de kandidaten. Je kan op de partij stemmen, door het bovenste bolletje aan te klikken. Je kan op 1 of meerdere kandidaten stemmen door op de kader met hun naam te klikken. Daarna druk je op 'bevestig uw keuze'.



Je komt onmiddellijk terecht op het scherm van de federale verkiezingen: **KAMER VAN VOLKSVERTEGENWOORDIGERS**.

Je herhaalt de stappen om je stem uit te voeren.

Je bevestigt je keuze.



Je komt onmiddellijk terecht op het scherm van de Vlaamse verkiezingen: **HET VLAAMS PARLEMENT**.

Je herhaalt de stappen om je stem uit te voeren.

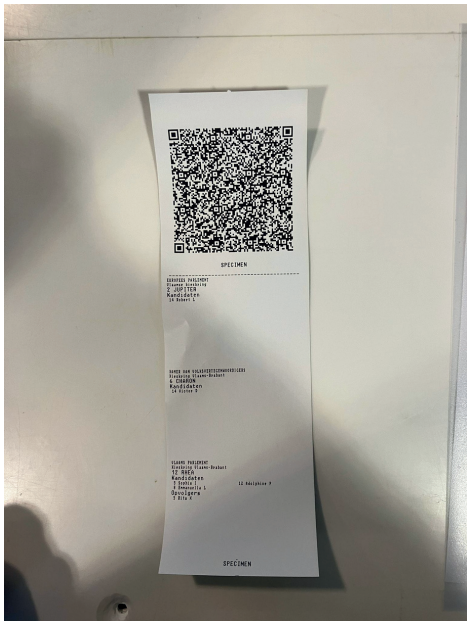
Je bevestigt je keuze.



De computer print je stembiljet af. Kijk je stembiljet na. Je stemkeuze staat in kleine letters gedrukt.

Je haalt de witte chipkaart uit de computer. Je plooit je afgedrukt stembiljet dubbel met de bedrukte zijde naar binnen.

Je verlaat het stemhokje met de witte chipkaart en je stembiljet.

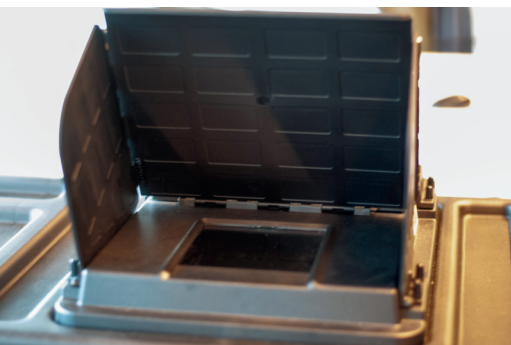


Aan de voorzitterstafel

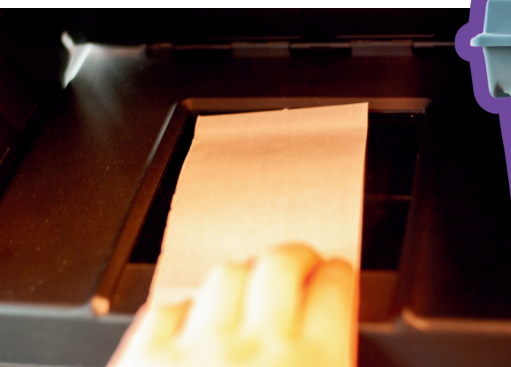


Geef de chipkaart terug aan een lid van het stembureau.

Aan de stembus

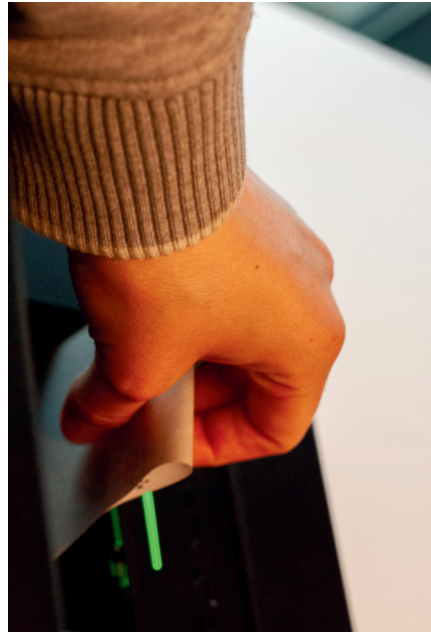


Ga naar de stembus, vouw je stembiljet terug open en scan met de QR-code naar beneden.





De klep van de stembus opent automatisch na het scannen. Het lichtje brandt nu groen. Steek het dichtgevouwen stembiljet in de stembus.

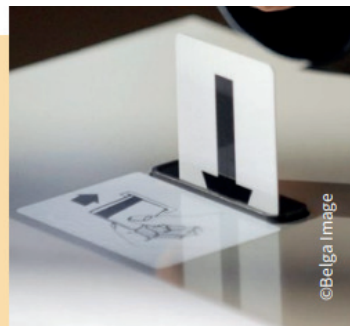


OP PAPIER STEMMEN



HOE STEM IK GELDIG?

Je kan op verschillende manieren een geldige stem uitbrengen. Aan de hand van dit eenvoudig schema leggen we dit uit.



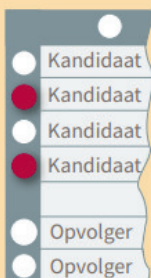
Mogelijkheid 1



Lijststem (kopstem)

Je verklaart je akkoord met de volgorde van de kandidaten

Mogelijkheid 2



Naamstem

Je drukt je voorkeur uit voor 1 of meer effectieve kandidaten

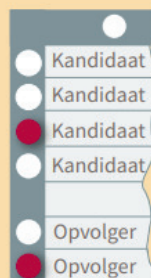
Mogelijkheid 3



Naamstem

Je drukt je voorkeur uit voor 1 of meer opvolgers

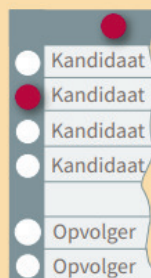
Mogelijkheid 4



Naamstem

Je drukt je voorkeur uit voor 1 of meer effectieve kandidaten en 1 of meer opvolgers

Mogelijkheid 5



Lijststem en naamstem

Er wordt alleen rekening gehouden met de naamstem



VOLMACHT?



Als je om bepaalde redenen niet kan gaan stemmen, kan je een volmacht geven aan een andere kiezer. Deze persoon stemt dan in jouw plaats. Kies een persoon die je helemaal vertrouwt, dat is belangrijk.

Goed om te weten: de persoon die jij kiest, moet gaan stemmen in het stembureau van jouw gemeente.

De persoon die in jouw plaats zal stemmen moet uit jouw kieskring of provincie zijn, zodat die op dezelfde kandidaten kan stemmen.

Aan wie kan je een volmacht geven?

- Een meerderjarige Belg (+18) kan stemmen voor EU burgers en minderjarigen.
- Een EU

Een EU burger of minderjarige kiezer kan niet op kandidaten voor de Kamer of het Vlaams Parlement stemmen. Als EU burger of minderjarige kiezer kan je dus niet stemmen met een volmacht voor een meerderjarige Belg. Een meerderjarige Belg kan wel een volmacht uitoefenen voor een EU burger, aangezien hij/zij ook deelneemt aan de verkiezing voor het Europees Parlement.



VOLMACHT?



Welke redenen zijn dit dan?

1. wanneer je door ziekte of handicap niet naar het stembureau kan komen
2. wanneer je voor je werk in het buitenland zit
3. wanneer je als zelfstandige werkt en je door je werk niet naar het stembureau kan komen
4. wanneer je in de gevangenis zit
5. wanneer je student bent en door je studies niet naar het stembureau kan komen
6. wanneer je tijdelijk in het buitenland verblijft, voor een reis
7. wanneer je als markt- of foorkramer door een activiteit niet naar het stembureau kan komen
8. wanneer je door religieuze activiteiten niet naar het stembureau kan komen

De redenen voor de volmacht moeten op het volmachtformulier worden genoteerd + een bewijs van bv. je dokter, werkgever, ...

Meer info?

<https://verkiezingen.fgov.be/kiezers-wat-als-men-niet-beschikbaar-is-op-de-dag-van-de-stemming/stemming-bij-volmacht>